

FICHE TECHNIQUE

Mise à jour : 04/2024



Place Éric MAROT 56130 NIVILLAC

Tél : 02 99 90 82 82 -

Mail : studio@forumnivillac.fr

Régie Générale : Cédric Trémelo

06 65 31 35 41

ced.tremelo@gmail.com

SALLE



Caractéristiques

Capacité d'accueil :

- 403 places assises dont 14 strapontins (gradin fixe)
- Capacité confort avec régie en salle : 376 places
- Hall d'accueil de 275m²
- Vestiaire de 30m²

Accessibilité

- 1 entrée public / 1 entrée artiste (loges et scène) / 1 accès scène pour le matériel avec quai pour poids lourd
- Régie de 7,60m² face à la scène en fond de salle (possibilité de déplacer la régie en milieu de salle)

SCÈNE

Superficie

- Largeur plateau : 14,50m mur à mur
- Profondeur plateau : 5,80m
- Proscénium : 2,30m
- Profondeur total (plateau + proscénium) : 8,10m
- Ouverture du cadre de scène : 11,65m
- Hauteur du cadre de scène : 5,40m
- Hauteur sous grill : 5,70m
- Surface plateau : 91m²
- Type : plan, sans dénivelé, accès plein pied cour et jardin depuis la salle
- Nature du plancher : marqueterie bois peinte en noir

Dégagement jardin (réserve technique)

- Surface : 42m²
- Largeur : 6m
- Profondeur : 7m
- Hauteur : 4,20m

Grill

- 5 porteuses motorisées de 10m de longueur (capacité de 300kg chacune)
- 4 porteuses fixes
- 1 porteuse de face fixe de 6m de longueur (hauteur : 7m à la verticale / 8m du nez de scène en diagonale)

Draperie de scène

- 1 rideau de scène sur patience manuelle
- 1 rideau de fond de scène sur patience manuelle
- 4 pendrillons à jardin
- 4 pendrillons à cour
- 4 lignes de frises possibles

Tapis de danse

- 8 longueurs de 12m x 1,50m réversible noir/gris

LOGE

Loge collective de 56m² avec douches et toilettes individuelles.
Accès par le plateau via un escalier.



SON

Consoles

- 1 console numérique Digidesign Venue SC48
- 1 console analogique Midas Venice 320
- 1 console analogique Soundcraft Spirit Live 42

Lignes

- 32 entrées XLR
- 16 sorties XLR dont 6 lignes de retours amplifiées et 2 lignes de diffusion face
- 1 câble RJ45 Cat5e SF/UTP (plateau / régie 50m)

Diffusion

- 2 APG SMX15 (accrochées en haut du cadre de scène à jardin et cour)
- 2 subs APG TB118S (posés au sol à jardin et cour du cadre de scène)
- 2 rappels de salle APG DS8
- 1 amplificateur Lab Gruppen C88:4
- 1 processeur APG DMS26

Retours

- 6 APG DX15
- 4 JBL MRX512M
- 2 amplificateurs Lab Gruppen C28:4
- 2 amplificateurs Crown XLS 802
- 3 processeurs statiques 4 canaux APG DX15 SPWX

Sonorisation portable

- 1 Yamaha Stagepas 400BT

Enceintes de monitoring

- 2 Genelec 8050A

Intercommunication

- 2 émetteurs / récepteurs HF Kenwood WBZ
- 1 kit intercom de 3 postes HF Vokkero Guardian Show + casques

Parc micros

Shure :

- 2 SM58 HF BLX4R (662-686 MHz)
- 1 SM58 HF SLX4 (638-662 MHz)
- 1 SM58 HF PGX4 (702-720 MHz)
- 5 SM58
- 2 B58A
- 4 SM 57
- 2 B57A
- 1 B52A
- 2 MX412 avec capsule supercardioïde R184

Sennheiser :

- 1 cravate ME104 avec liaison HF Sennheiser EW100 (518-550 MHz)
- 4 E604
- 2 E609
- 1 MD421

AKG :

- 1 D112
- 4 C535EB

Audio-Technica :

- 4 AT4041
- 4 ATM350

Neumann :

- 2 KM184
- 1 TLM127

Audix :

- 2 ADX60

Boîtes de direct

- 6 DI Actives BSS AR133
- 1 Behringer ULTRA-DI/Pro DI 800

Accessoires

- 11 grands pieds perches de micros
- 7 petits pieds perches de micros
- 1 grand pied droit à embase ronde
- 2 pupitres K&M 10068

Périphériques analogiques

- 2 égaliseurs graphiques BSS FCS-966 OPAL
- 2 égaliseurs graphiques Yamaha GQ2015A
- 1 processeur multi-effets TC Electronic M-ONE
- 1 processeur multi-effets TC Electronic M-ONE XL
- 2 processeurs de diffusion Yamaha D1030
- 2 tranches de console Presonus Studio Channel

Sources

- 1 lecteur double platine CD DENON DND4500

Boîtier de scène XLR

- 2 x 10m : 16 in / 8 out

XLR toutes longueurs

- de 3m à 20m

ÉCLAIRAGE

Alimentation

Alimentation triphasée 400V / 125A + neutre + terre.

54 circuits sur :

- 4 gradateurs RVE 6 x 2,3kW
- 2 RVE 12 x 2,3kW
- 1 ADB 6 x 3kW

Prolongateur 16A toutes longueurs

- de 1m à 25m

DMX toutes longueurs

- 3 points de 3m à 10m
- 5 points de 5m à 20m
- adaptateur 3 points mâle / 5 points femelle
- adaptateur 3 points femelle / 5 points mâle

Répartition

64 lignes :

- 4 x 4 circuits sur passerelle de face
- 5 x 4 circuits sur grill à jardin
- 5 x 4 circuits sur grill à cour
- 4 circuits sol à jardin
- 4 circuits sol à cour

Consoles

- 1 Jands Event 408 (2 univers)
- 1 GLT SC-2448 (1 univers)

Splitter

- 1 Showtec splitter / booster DMX (1 entrée / 4 sorties - XLR 3 et 5 points)

Convertisseur ethernet vers DMX

- 1 Enttec ODE MK2 (1 univers)

Projecteurs

- 27 PAR 64 1000W (CP60/ CP61/ CP62)
- 16 PC C101 ADB 1000W (lentilles claires)
- 8 PC 329HPC Robert Juliat 2000W (lentilles claires)
- 11 PC Coemar 1000W (lentilles martelées)
- 4 découpes 614S Robert Juliat 1000W
- 5 découpes 614SX Robert Juliat 1000W
- 4 découpes 613SX Robert Juliat 1000W
- 3 découpes 714SX Robert Juliat 2000W
- 3 découpes 713SX Robert Juliat 2000W
- 2 barres de 4 PAR ACL
- 2 PAR 110V (charges)
- 8 cycliodes ACP 1001 ADB 1000W
- 4 halogènes Coemar 500W
- 16 PAR led Ignition LED PAR64 FLOOR PWM (20 x 3W / RGB)
- 9 PAR 38 120W
- 3 PAR 36 F1

Accessoires

- 4 volets ADB pour PC 1000W
- 4 volets PAR adaptable sur PC 2000W
- 14 portes-gobo taille A
- 2 iris Robert Juliat série 600/700
- 24 platines de sol

Effets

- 2 machines à brouillard Martin (Magnum 850 / Magnum 2500 Hz)

Éclairage de salle

- éclairage gradué en régie

VIDEO

Sources

- 1 ordinateur portable (Windows 11)
- 1 lecteur DVD
- 1 rétroprojecteur

Diffusion

- 1 écran motorisé mate non trans-sonore polichinelle 8mx5m (accroché en haut du cadre de scène / non déplaçable)
- 1 vidéoprojecteur NEC (5500lm) WXGA (aucune accroche possible)
- 1 vidéoprojecteur Panasonic PT-MZ780 (7000 lm) WUXGA (aucune accroche possible)
- 1 optique Panasonic ET-ELS20 / ratio 1,7-2,8 :1

Accessoires

- 1 shutter (obturateur) WAHLBERG - DMX sans interrupteur

Brassage

- 1 câble optique HDMI (plateau / régie 50m)
- 1 patch vidéo
- 1 distributeur et amplificateur KRAMER VP-300K XGA 1:3 (D-Sub HD 15p)
- 1 émulateur EDID KRAMER VA-1VGAN (D-Sub HD 15p)
- 1 liaison S-VGA (plateau / régie)
- 1 câble VGA RGBHV (D-Sub HD 15p) male/male 20m
- 1 câble VGA RGBHV (D-Sub HD 15p) male/male 5m
- 1 câble VGA RGBHV (D-Sub HD 15p) male/male 3m

DIVERS

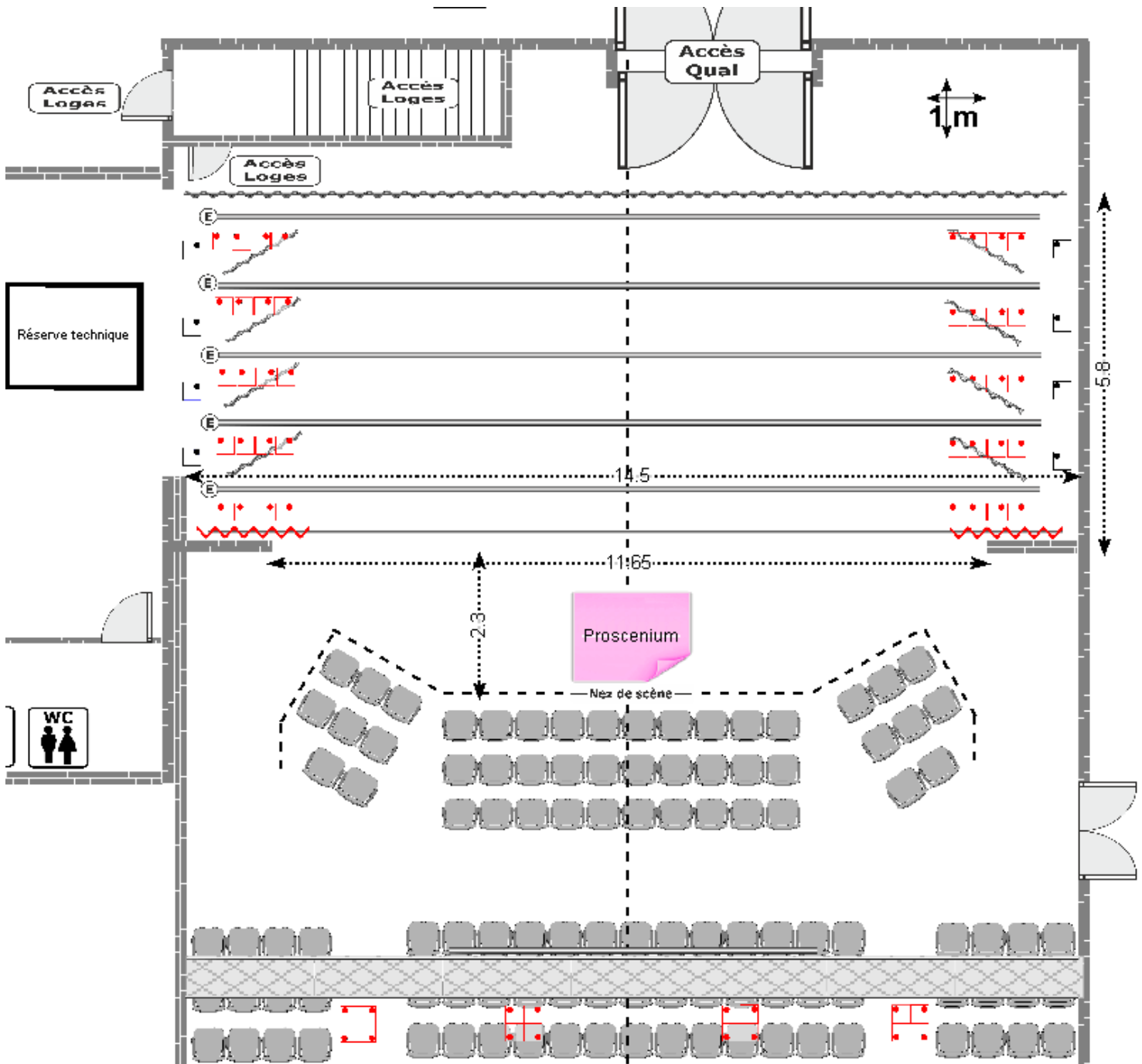
Structure

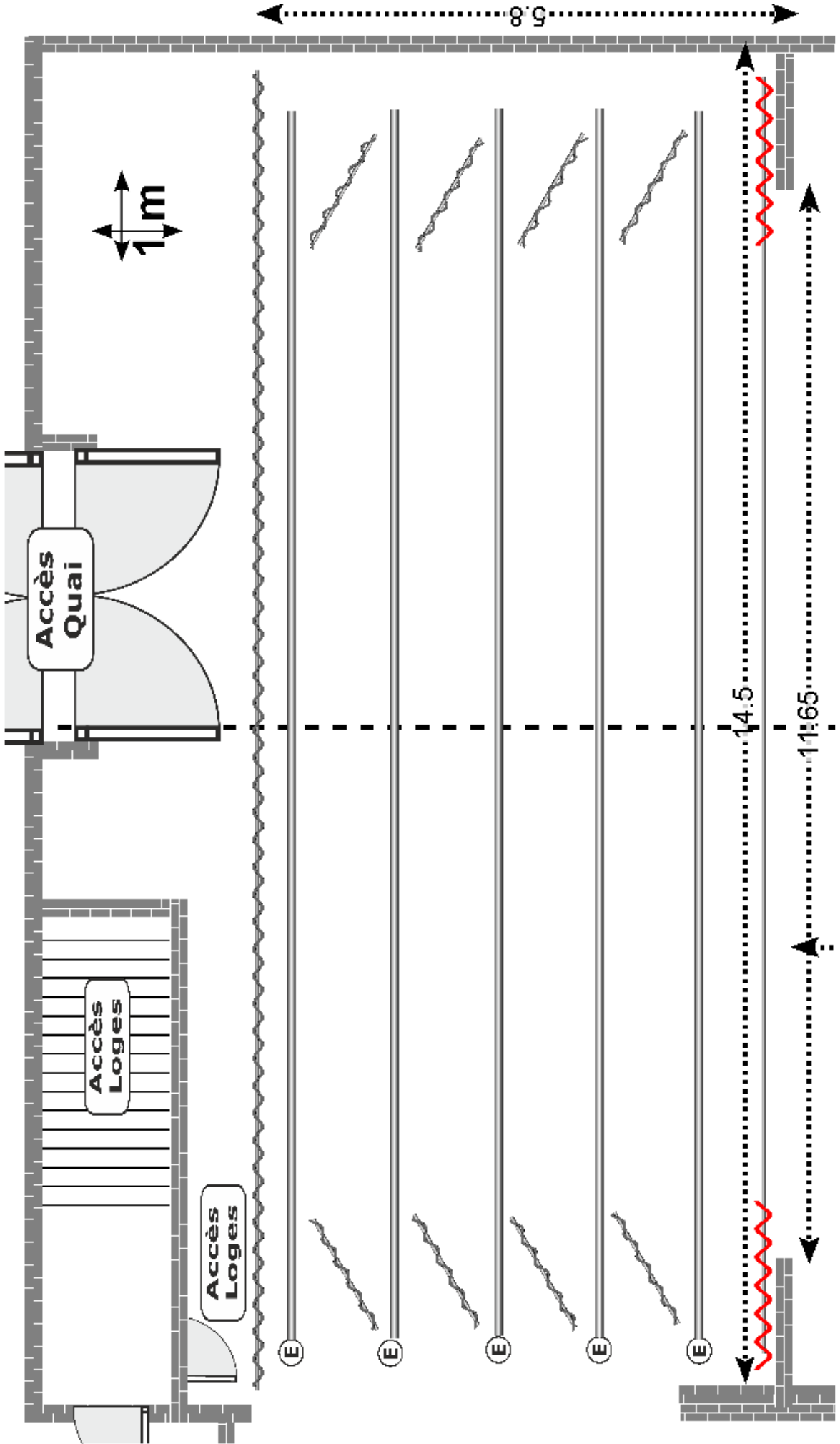
- 2 structures triangulaires ASD SD 250 aluminium (longueur : 3m)
- 2 embases acier 60kg
- 9 praticables 2m x 1m réglables en hauteur : 20cm / 40cm / 60cm / 1m
- 20 tubes aluminium 1,5m + olives de montage + goupilles

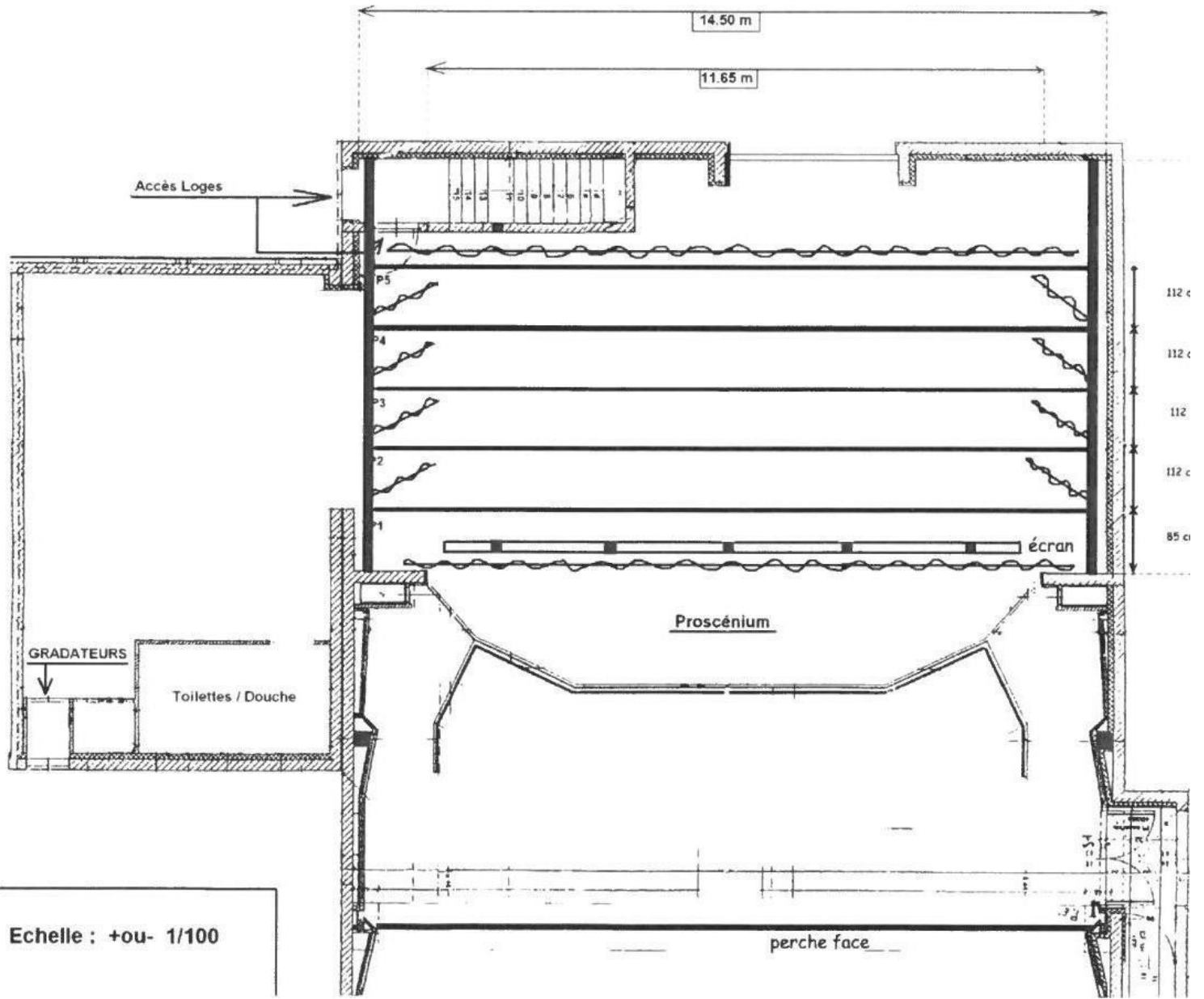
Levage

- 4 pieds élévateur ASD à treuil (3m - 60kg)
- 2 barres de couplage 1,50m
- 1 barre de couplage 1m
- 2 adaptateurs pour structure 250 à 300mm

PLANS







Echelle : +/- 1/100